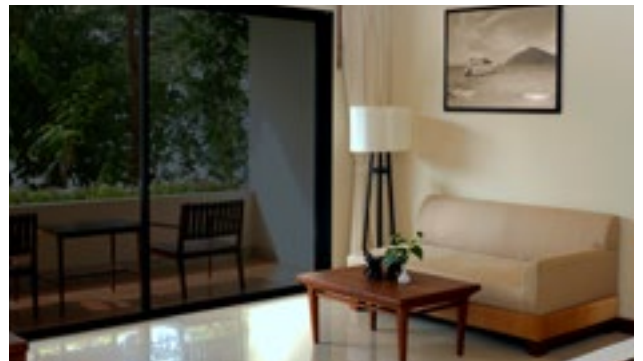


Technisches Datenblatt

SOL-ti07X titan tiefdunkel Sonnenschutzfolie außen

Licht Transmission	7%
Licht Reflexion außen	55%
Licht Reflexion innen	23%
Zurückweisung der Gesamtsonnenenergie	88%
Solar Reflexion	58%
Solar Absorption	36%
Solar Transmission	6%
UV-Schutz	>99%
Reduzierung der Blendung	91%
g-Wert	0,12
b-Faktor	0,14



88% Reduzierte Strahlung!

Eigenschaften:

Hitzeschutz:	Sehr guter Hitzeschutz	Dicke:	95 μ
Blendschutz:	Sehr guter Blendschutz	Breiten (cm):	152
Sichtschutz:	Sehr gut bei Tageslicht, einseitiger Spiegeleffekt	Durchsicht:	Transparent
UV-Schutz:	Verzögert den Ausbleichprozess	Klebstoff:	Selbstklebend
Tönung:	Titan tiefdunkel	Oberfläche:	Langlebig, kratzfest, leicht zu reinigen

Hinweise:

Alle Außenfolien müssen mit einem neutral vernetzenden Dichtstoff kantenversiegelt werden. Bei der Verwendung von unseren Fensterfolien sind die Montage- und Verlegehinweise sowie die Reinigungs- und Pflegeanleitung genau zu beachten und einzuhalten! All unsere Fensterfolien sind ausschließlich zur Montage auf völlig planen Glasflächen geeignet. Der Kunde ist für die Auswahl des Folientyps und dessen Verträglichkeit mit der Verglasung selbst verantwortlich.

Es gelten ausschließlich unsere allgemeinen Geschäftsbedingungen.